



# Instrukcja migracji

# Jak przenieść swoje źródła z innych narzędzi literaturowych do Mendeley

Jedną z korzyści płynących z korzystania z Mendeley jest możliwość przeniesienia odnośników literaturowych z innych narzędzi. Aby uzyskać instrukcję krok po kroku, wybierz narzędzie którego obecnie używasz:

RefWorks do Mendeley

EndNote do Mendeley

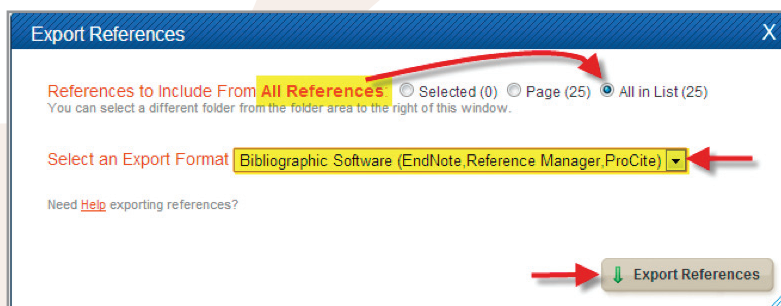
Papers do Mendeley

De Zotero a Mendeley

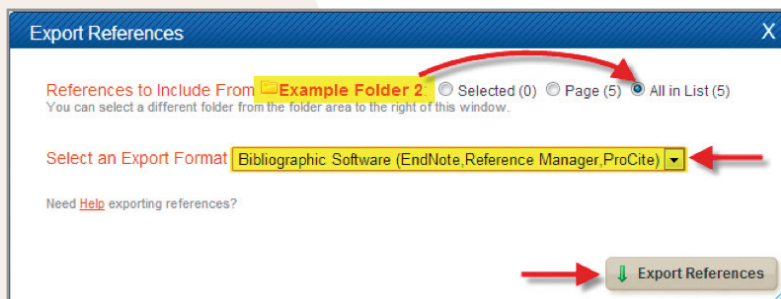
## Jak przenieść literaturę z RefWorks do Mendeley



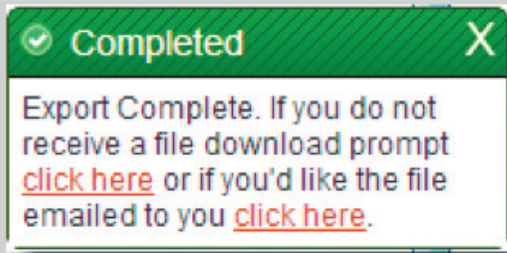
1. Zaloguj się do swojego konta RefWorks
2. W górnym lewym rogu wybierz 'References > Export'



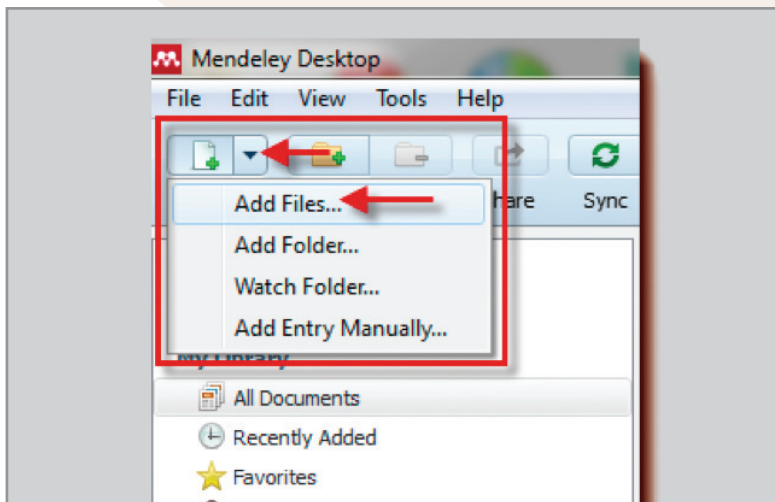
3. W opcji 'References to include' wybierz jedną z następujących możliwości
  - a. 'All References' aby przenieść wszystkie źródła w jednym katalogu, albo,
  - b. Aby zachować dotychczasową strukturę folderów w RefWorks podczas przenoszenia do Mendeley, wybierz każdy katalog osobno. Rada: Najpierw otwórz folder których chcesz przenieść, potem kliknij 'Export'



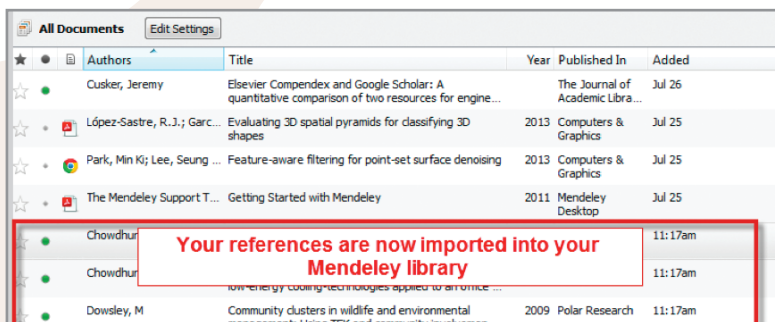
4. W 'Export format' wybierz 'Bibliographic Software (EndNote, Reference Manager, or ProCite)'
5. Kliknij 'Export'



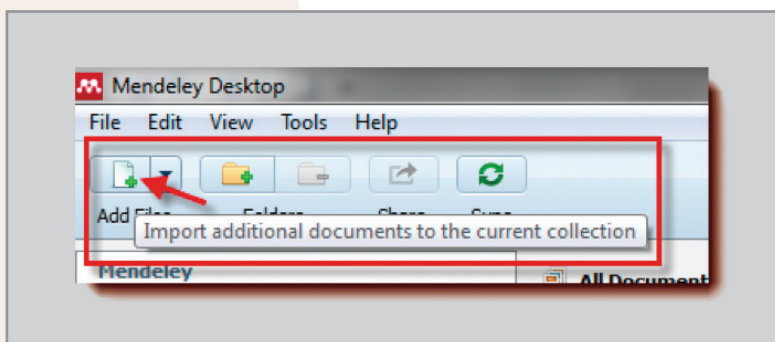
6. Otworzy się nowe okno lub nowa karta w przeglądarce, pokazująca Twoje źródła. Wybierz menu plik i wybierz 'Plik > Zapisz jako' (lub 'Zapisz Stronę Jako', w zależności od Twojej przeglądarki), a następnie 'Zapisz jako plik tekstowy (TXT)'. Uwaga: jeśli nie pojawi się okienko pobierania, poszukaj pola 'Completed' i kliknij w link 'click here'



7. Wprowadź nazwę pliku w polu 'File Name'
8. Kliknij 'Save'
9. Zamknij RefWorks i otwórz Mendeley Desktop
10. Kliknij 'Add Files' i wybierz 'Add Files'

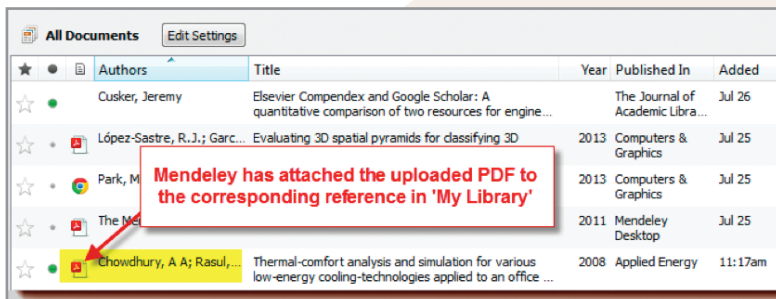


11. Znajdź plik(i) które wyeksportowałeś z RefWorks i kliknij 'Open'
12. Twoje źródła będą teraz zaimportowane do Mendeley w 'My Library'



**Uwaga:** załączniki w RefWorks nie są eksportowane. Musisz je zapisać indywidualnie na swoim komputerze i później zaimportować je do Mendeley. Gdy to zrobisz, Mendeley Desktop załączy je do odpowiednich odnośników w Mendeley. Aby zaimportować dokumenty do Mendeley

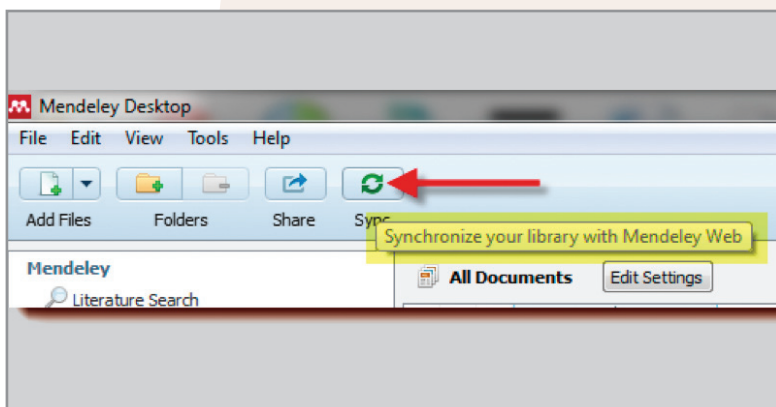
- a. W Mendeley Desktop kliknij 'Add files'



b. Znajdź na komputerze i wybierz pliki które chcesz zaimportować

c. Kliknij 'Open'

d. Mendeley połączy zaimportowane dokumenty z odpowiednimi odnośnikami

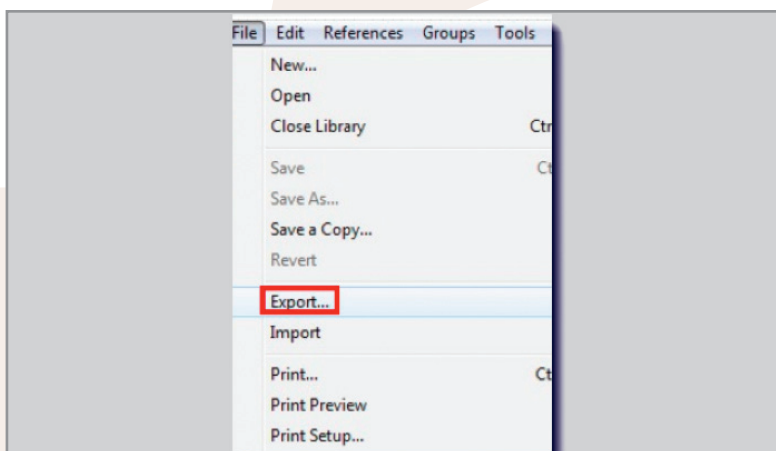


13. Po przeniesieniu Twoje słowa kluczowe w RefWorks pojawią się również w Mendeley

14. **Uwaga:** Dane z pól użytkownika (User Fields) nie będą zaimportowane do Mendeley. Skopiuj te dane do pola 'comments' zanim będziesz eksportować lub importować

15. Pamiętaj również żeby po zakończeniu pracy kliknąć przycisk 'Sync' na górze strony. W ten sposób zsynchronizujesz zasoby z Mendeley Desktop ze swoim kontem na Mendeley Web

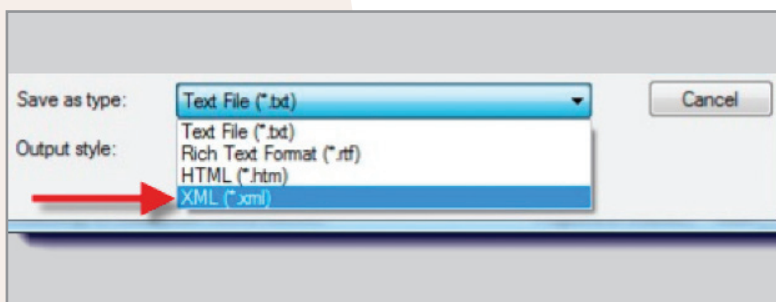
## Jak przenieść literaturę z EndNote do Mendeley



Aby zaimportować swoją bibliotekę EndNote do Mendeley Desktop, musisz najpierw wyeksportować swoje źródła do pliku w formacie 'EndNote XML'

1. Otwórz EndNote i wybierz File > Export

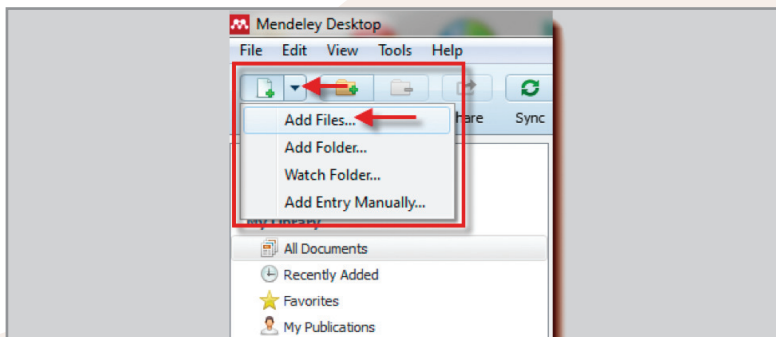
2. Wybierz źródła które chcesz zaimportować do Mendeley Desktop



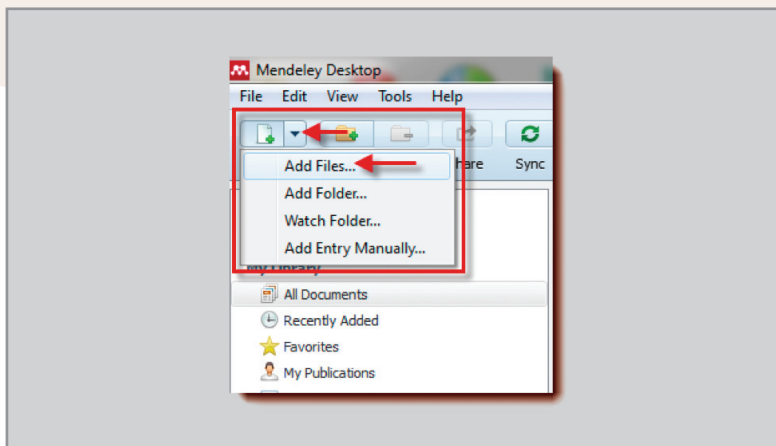
3. W oknie które się pojawi, znajdź pole opisane 'Files of type' lub 'Save as type' i wybierz 'XML (\*.xml)'

4. Wprowadź nazwę pliku

5. Kliknij 'Save'

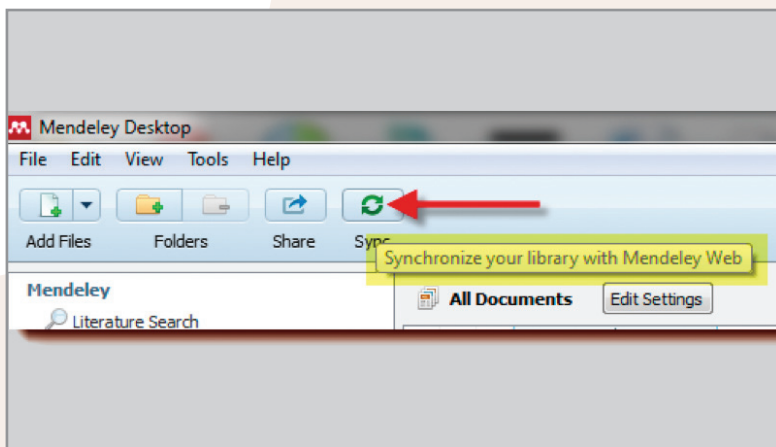


6. Otwórz Mendeley Desktop
7. Kliknij 'Add Files' i wybierz 'Add Files'
8. Znajdź plik(i) które wyeksportowałeś z EndNote i kliknij 'Open'

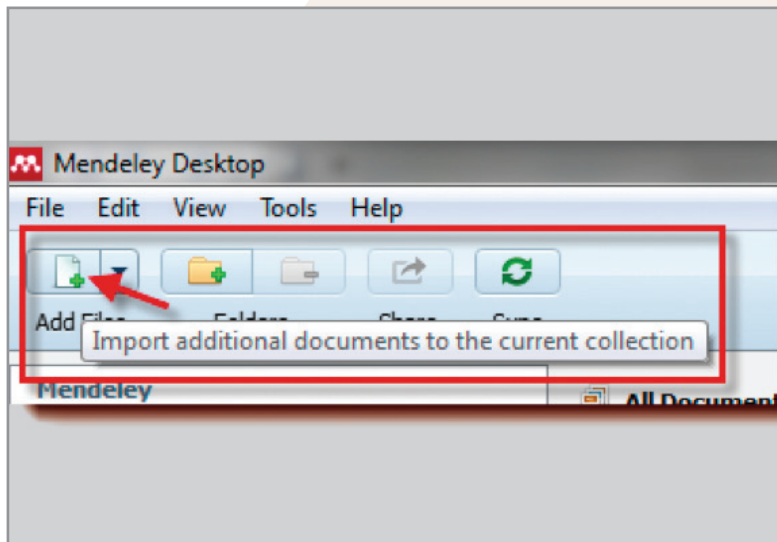


Poza formatem EndNote XML, możesz również eksportować swoje źródła do formatów Bibtex i RIS w celu ich zaimportowania do Mendeley Desktop. Aby to zrobić:

1. Otwórz EndNote i wybierz 'Edit'
2. Kliknij 'Output Styles' i wybierz 'Open Style Manager'
3. W liście która się pojawi, wybierz 'Bibtex Export' i 'RefMan (RIS) Export'
4. Zamknij okno i idź do 'File'
5. Kliknij 'Export'
6. Wybierz 'Text file'
7. W polu 'Output Style' wybierz albo 'Bibtex Export' albo 'RefMan (RIS) Export'
8. W polu nazwy pliku wpisz nazwę z kończącą się 'bib' dla eksportu 'Bibtex' lub '.ris' dla 'RIS't
9. Kliknij 'Save'
10. Zamknij EndNote i otwórz Mendeley Desktop
11. Kliknij 'Add Files' i wybierz 'Add Files'
12. Znajdź plik(i) które wyeksportowałeś z EndNote i kliknij 'Open'
13. Twoje źródła będą teraz zaimportowane do Mendeley w 'My Library'
14. Pamiętaj również żeby po zakończeniu pracy kliknąć przycisk 'Sync' na górze strony. W ten sposób zsynchronizujesz zasoby z Mendeley Desktop ze swoim kontem na Mendeley Web

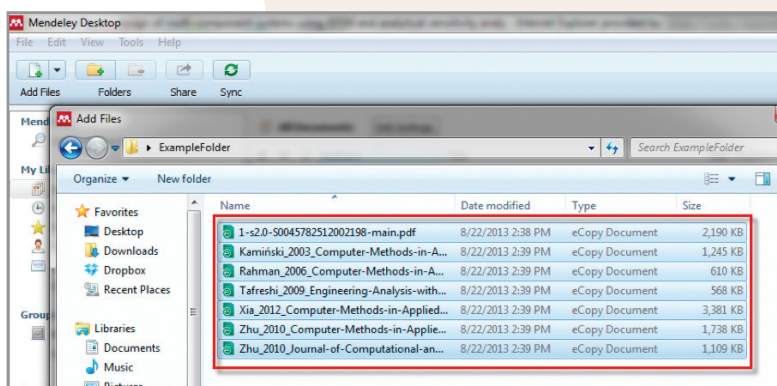


# Jak przenieść literaturę z Papers do Mendeley

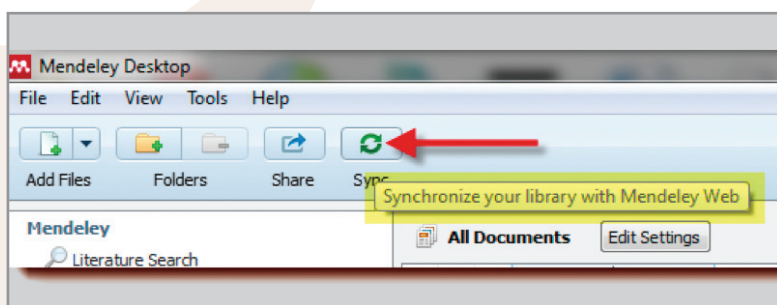


Aby zaimportować swoją bibliotekę Papers do Mendeley Desktop, musisz najpierw wyeksportować swoje źródła do pliku w formacie Refman RIS.

1. W Papers wybierz File > Export i wybierz 'Refman RIS file'
2. Wybierz pole 'Save as' i wprowadź nazwę eksportowanego pliku
3. Wybierz pole 'Where' i wskaż miejsce na dysku lub katalog, w którym chcesz zapisać plik
4. Kliknij 'Export'
5. Otwórz Mendeley Desktop
6. Kliknij 'Add papers'



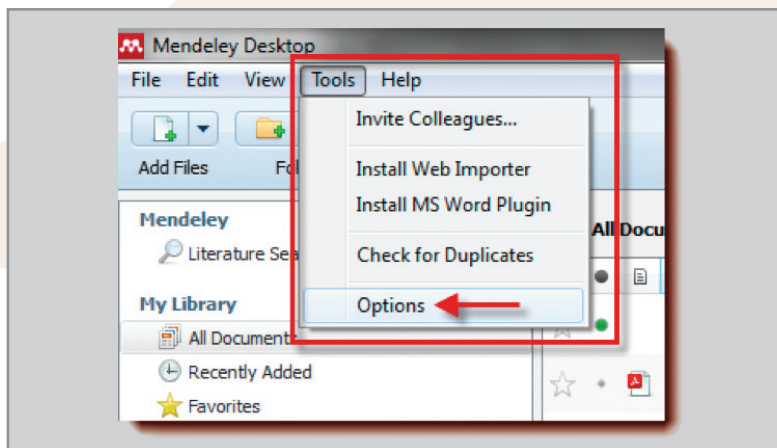
7. Wybierz plik wyeksportowany z Papers
8. Kliknij 'Open'
9. Twoje źródła będą teraz zaimportowane do Mendeley w 'My Library'



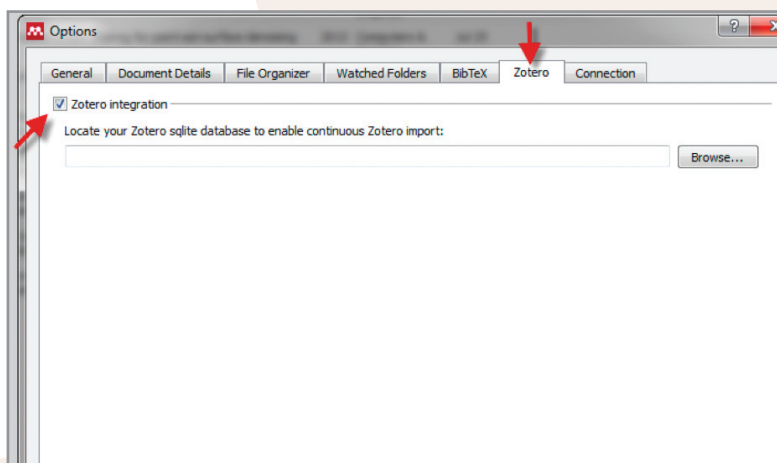
10. Pamiętaj również żeby po zakończeniu pracy kliknąć przycisk 'Sync' na górze strony. W ten sposób zsynchronizujesz zasoby z Mendeley Desktop ze swoim kontem na Mendeley Web.

# Jak przenieść literaturę z Zotero do Mendeley

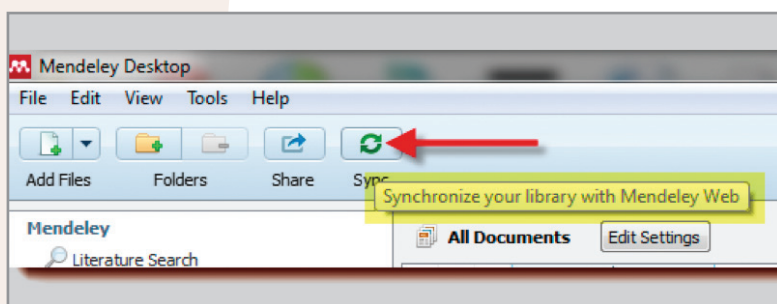
Mendeley Desktop pozwala Ci bezpośrednio importować dokumenty z Zotero. W tym celu musisz mieć zainstalowany Mendeley Desktop na tym samym komputerze na którym masz Zotero.



1. Otwórz Mendeley Desktop
2. Wybierz 'Tools', potem 'Options'. Jeśli korzystasz z Mac'a, wybierz 'Preferences'
3. W wyskakującym okienku wybierz zakładkę 'Zotero' lub 'Zotero/CiteULike'



4. Zaznacz opcję 'Zotero integration'
5. Mendeley Desktop spróbuje automatycznie zlokalizować Twoją bazę Zotero. Możesz również wybrać inną bazę Zotero
6. Kliknij 'Apply' i potem 'OK'
7. Gdy już klikniesz 'Apply', wszystkie Twoje istniejące dokumenty z Zotero będą zaimportowane do Mendeley Desktop. Ponadto, każda pozycja dodana do Zotero w przyszłości będzie automatycznie dodawana do Mendeley Desktop



8. Pamiętaj również żeby po zakończeniu pracy kliknąć przycisk 'Sync' na górze strony. W ten sposób zsynchronizujesz zasoby z Mendeley Desktop ze swoim kontem na Mendeley Web.

[www.mendeley.com](http://www.mendeley.com)



**Organise. Collaborate. Discover.**

*Copyright © 2013 Mendeley Ltd. All rights reserved.*

10.2013